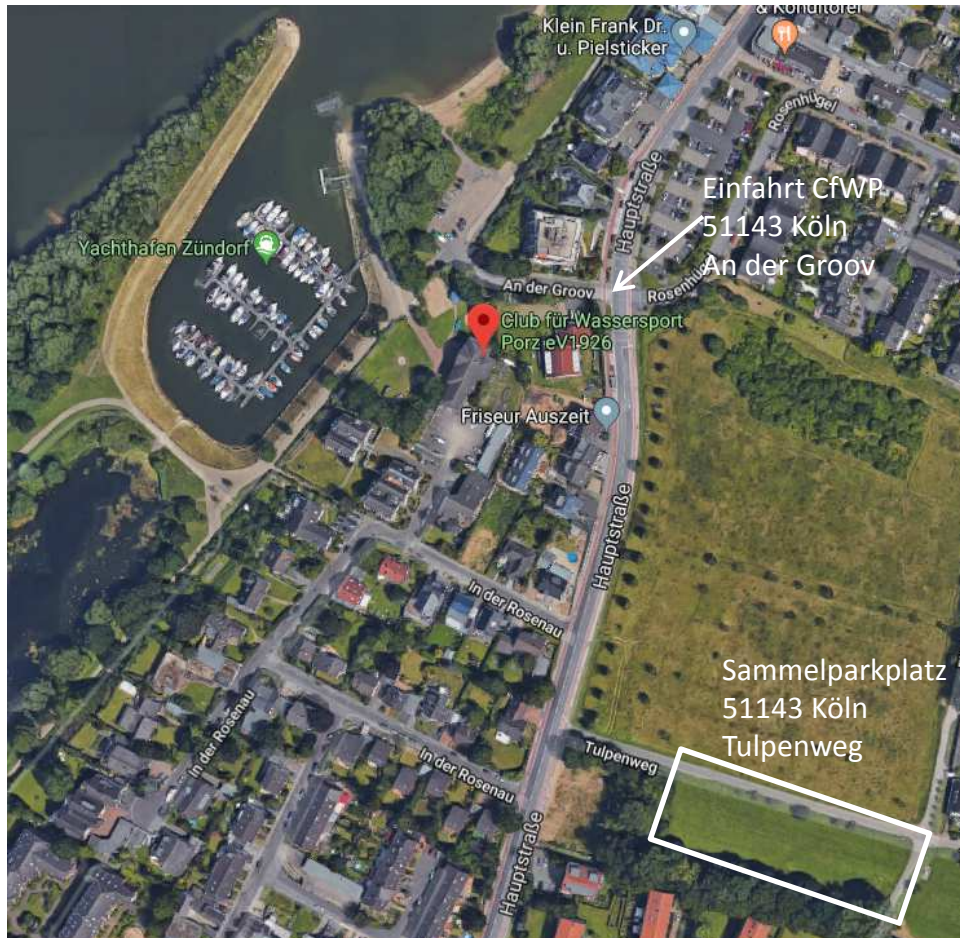




Parkmöglichkeiten Gespanne – Rheinwoche 2018



Bitte nicht ohne Aufforderung der Helfer auf den Parkplatz an der Groov, neben dem Clubgelände des CfWP, von der Hauptstraße herunterfahren. Unbedingt erst den Sammelparkplatz am Tulpenweg anfahren, um von den dortigen Helfern die weiteren Informationen zu erhalten. Die Zufahrt zum Tulpenweg ist beschildert.

Liegemöglichkeiten für die teilnehmenden Boote bestehen an den Steganlagen des CFWP. Für Jollen ist ein Slip vorhanden. Der Hafen ist bekannterweise recht eng, daher ist den Anweisungen der Helfer vom CfWP unbedingt Folge zu leisten damit wir auch die „MS EUREKA“ noch unterbringen können.

Achtung: Die auf den Segelanweisungen eingezeichnete Tankstelle in Zündorf, existiert nicht mehr !

